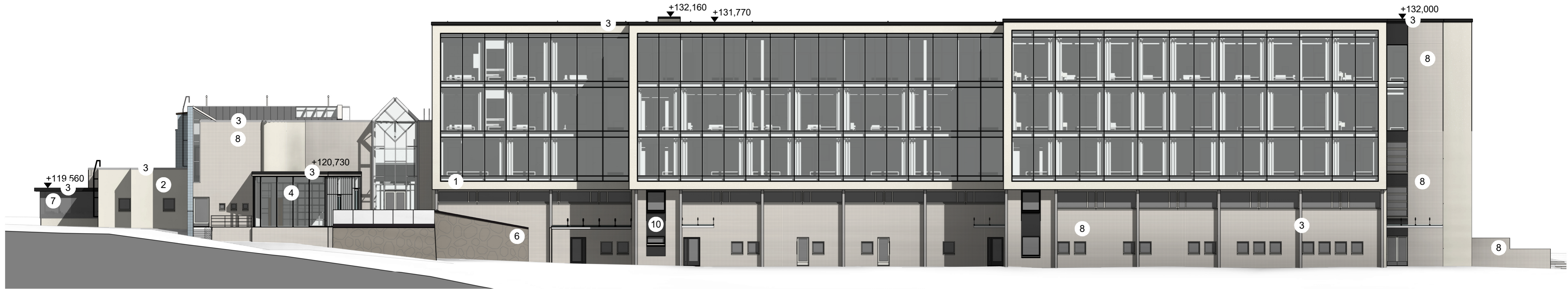


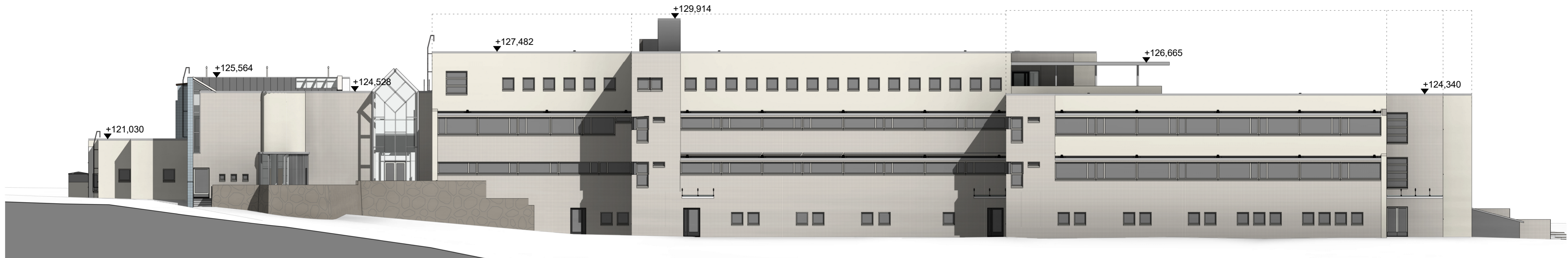


Julkisivumateriaalit

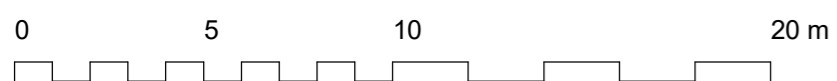
1	Rappaus, uusi	Rappaus, luonnonvalkoinen, esim. Sto 16004, K1,5 mm hierrez
2	Rappaus, olemassaoleva	Olemassaoleva rappaus, rapataan uudelleen uudisosien rappauksen yhteydessä, sävy uutta vast.
3	Metalli, musta	Maalattu metalli, väri ruskeanmusta esim. RAL 8019 tai vastaava
4	Julkisivulasi, Purso	Julkisivujärjestelmä, UV-säteilyä heijastava karkaistu turvalasi
6	Kiviseinä	Betonimuuri, luonnonkivipinta
7	Alumiinisäle	Alumiinisäleikkö, pystysuora. Väri ruskeanmusta, puolihimmeä, esim. RAL 8019 tai vastaava
8	Beige laatta	Olemassaoleva sekä uusi laattaverhous, väri beige
9	Sininen laatta	Olemassaoleva laattaverhous, väri taivaansininen
10	Musta julkisivumaali	Ruskeanmusta puolihimmeä maali, esim. RAL 8019 tai vastaava



Lopputilanne
1 : 200

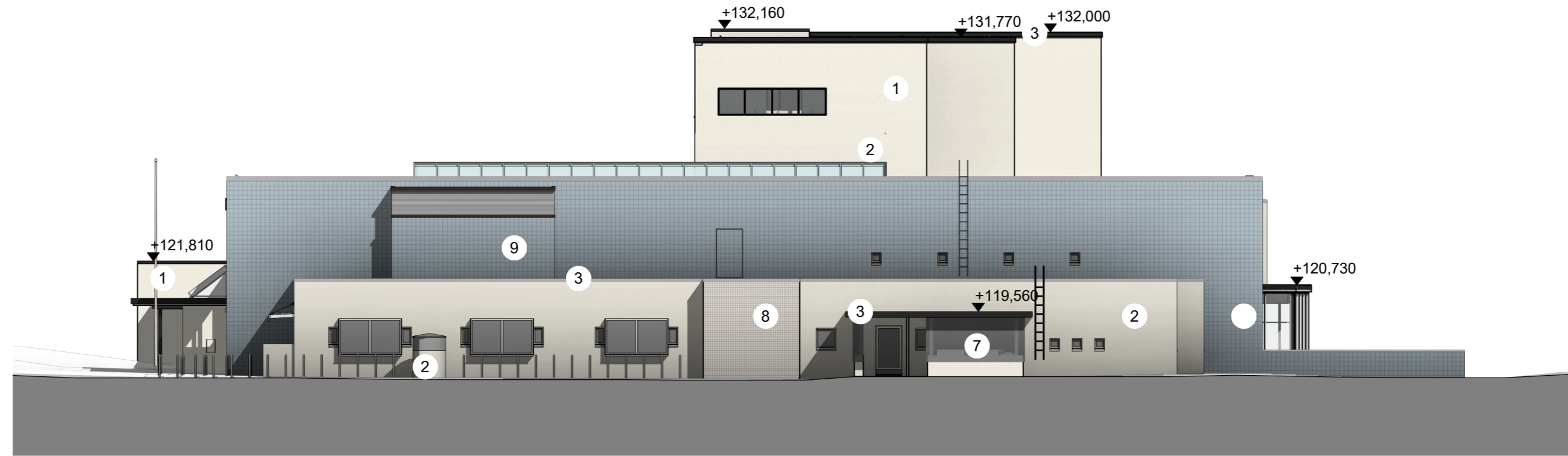


Olemassaoleva rakennus
1 : 200

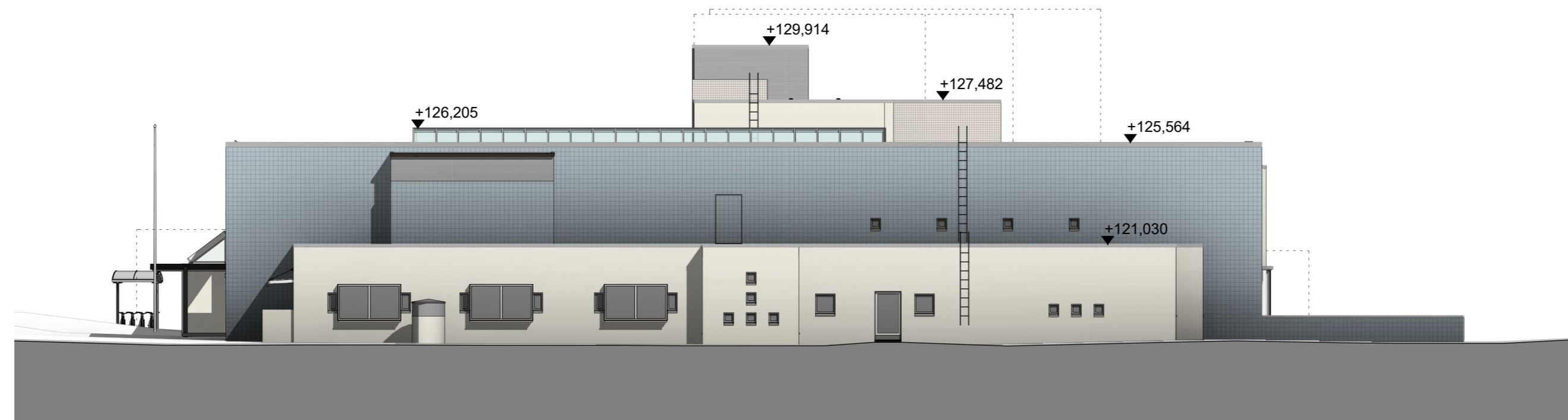


Julkisivumateriaalit

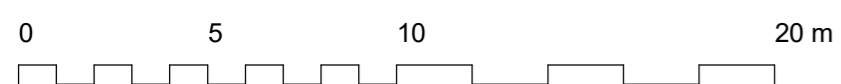
1	Rappaus, uusi	Rappaus, luonnonvalkoinen, esim. Sto 16004, K1,5 mm hierretty
2	Rappaus, olemassaoleva	Olemassaoleva rappaus, rapataan uudelleen uudisosien rappauksen yhteydessä, sävy uutta vast.
3	Metalli, musta	Maalattu metalli, väri ruskeanmusta esim. RAL 8019 tai vastaava
4	Julkisivulasi, Purso	Julkisivujärjestelmä, UV-säteilyä heijastava karkaistu turvalasi
6	Kiviseinä	Betonimuuri, luonnonkivipinta
7	Alumiinisäle	Alumiinisäleikkö, pystysuora. Väri ruskeanmusta, puolihimmeä, esim. RAL 8019 tai vastaava
8	Beige laatta	Olemassaoleva sekä uusi laattaverhous, väri beige
9	Sininen laatta	Olemassaoleva laattaverhous, väri taivaansininen
10	Musta julkisivumaali	Ruskeanmusta puolihimmeä maali, esim. RAL 8019 tai vastaava



Lopputilanne
1 : 200

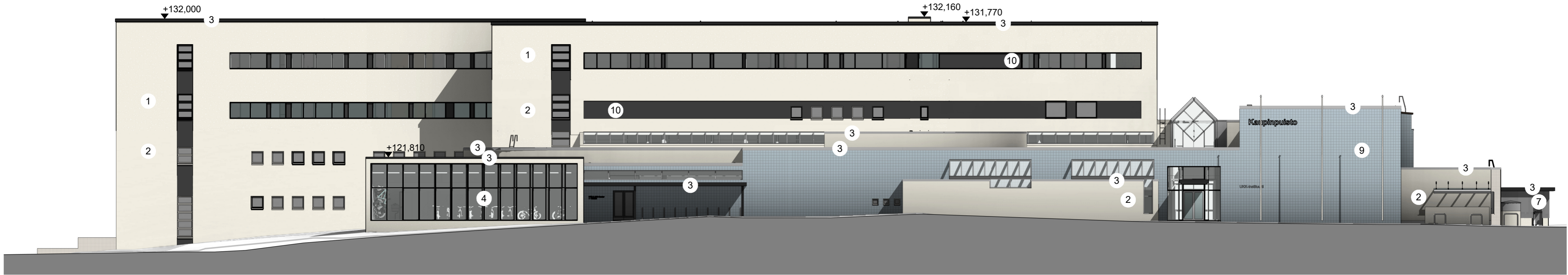


Olemassaoleva rakennus
1 : 200

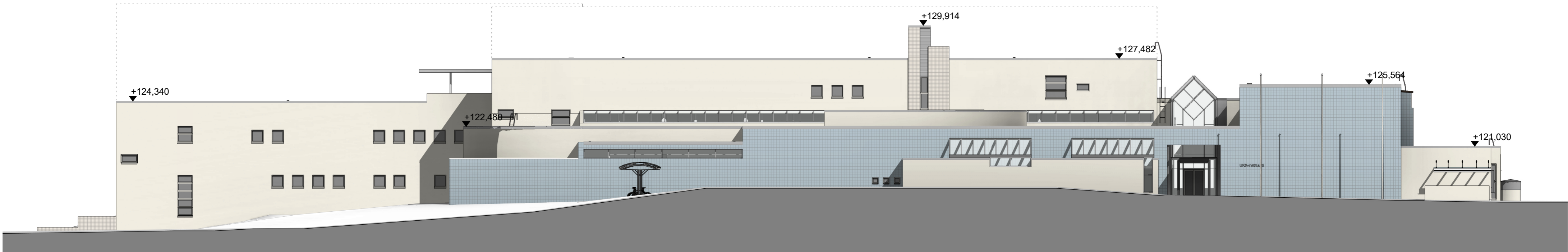


Julkisivumateriaalit

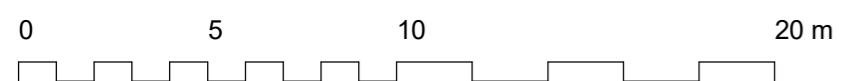
1	Rappaus, uusi	Rappaus, luonnonvalkoinen, esim. Sto 16004, K1,5 mm hierretty
2	Rappaus, olemassaoleva	Olemassaoleva rappaus, rapataan uudelleen uudisosien rappauksen yhteydessä, sävy uutta vast.
3	Metalli, musta	Maalattu metalli, väri ruskeamusta esim. RAL 8019 tai vastaava
4	Julkisivulasi, Purso	Julkisivujärjestelmä, UV-säteilyä heijastava karkaistu turvalasi
6	Kiviseinä	Betonimuuri, luonnonkivipinta
7	Alumiinisäle	Alumiinisäleikkö, pystysuora. Väri ruskeamusta, puolihimmeä, esim. RAL 8019 tai vastaava
8	Beige laatta	Olemassaoleva sekä uusi laattaverho, väri beige
9	Sininen laatta	Olemassaoleva laattaverho, väri taivaansininen
10	Musta julkisivumaali	Ruskeamusta puolihimmeä maali, esim. RAL 8019 tai vastaava



Lopputilanne
1 : 200

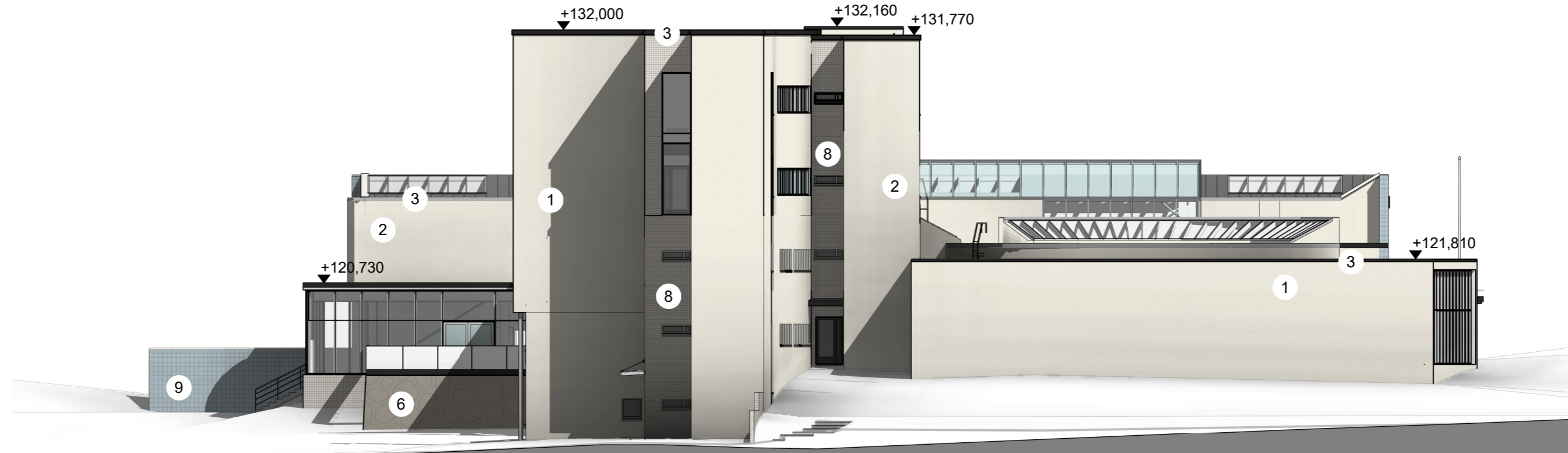


Olemassaoleva rakennus
1 : 200

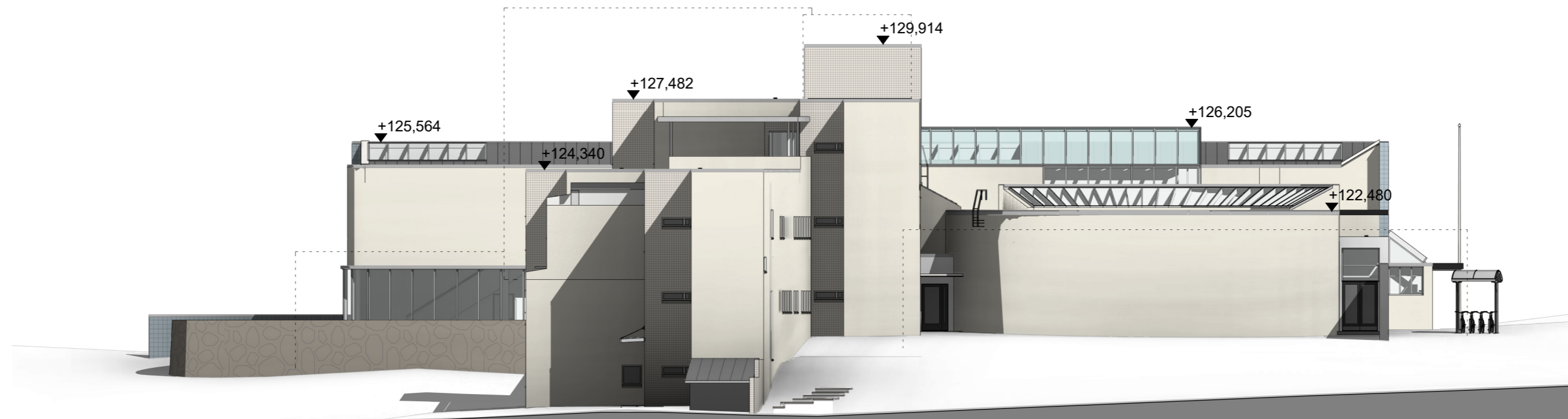


Julkisivumateriaalit

1	Rappaus, uusi	Rappaus, luonnonvalkoinen, esim. Sto 16004, K1,5 mm hierrez
2	Rappaus, olemassaoleva	Olemassaoleva rappaus, rapataan uudelleen uudisosien rappausten yhteydessä, sävy uutta vast.
3	Metalli, musta	Maalattu metalli, väri ruskeanmusta esim. RAL 8019 tai vastaava
4	Julkisivulasi, Purso	Julkisivujärjestelmä, UV-säteilyä heijastava karkaistu turvalasi
6	Kiviseinä	Betonimuuri, luonnonkivipinta
7	Alumiinisäle	Alumiinisäleikkö, pystysuora. Väri ruskeanmusta, puolihimmeä, esim. RAL 8019 tai vastaava
8	Beige laatta	Olemassaoleva sekä uusi laattaverho, väri beige
9	Sininen laatta	Olemassaoleva laattaverho, väri taivaansininen
10	Musta julkisivumaali	Ruskeanmusta puolihimmeä maali, esim. RAL 8019 tai vastaava



Lopputilanne
1 : 200



Olemassaoleva rakennus
1 : 200

